

Udržitelnost a údržba větrání v rodinných domech

System vzduchotechnických rozvodů Air Excellent od firmy Ubbink slouží v rezidenční výstavbě již řadu let a zajišťuje zdravé vnitřní prostředí. Tak jako všech zařízení i zde, vyžadována určitá péče a údržba.

System větrání s rekuperací není jen větrací jednotka, ale velmi důležitou součástí je vzduchotechnický rozvod. Větrací jednotku můžete opravit, nebo nahradit novějším typem. Co však už nelze opravit nebo vyměnit, je vzduchotechnický rozvod. Ten je zabudován v konstrukcích domu a měl by vykazovat životnost srovnatelnou s životností stavby. Tomu musí odpovídat použité materiály a kvalita provedení. Vzduchotechnický rozvod by měl být tzv. udržitelný, což znamená, že by měl umožňovat revizi a v případě potřeby i čištění. Použité materiály musí být samozřejmě určeny pro vzduchotechniku a není možné používat odpadní či elektrikářské potrubí určené pro jiné účely.

Hygiena VZT rozvodu začíná u pravidelné výměny filtrů ve větrací jednotce. Frekvence výměny závisí na znečištění v dané lokalitě a může se pohybovat cca 2-6x ročně. Další nezbytností je čištění větrací jednotky skládající se z čištění výměníku, ventilátorů a vnitřní části větrací jednotky. Zde bude frekvence cca jednou za rok až za tři roky dle místních podmínek. Budou-li filtry znečištěny silněji a často, je vhodné provést čištění větrací jednotky v kratším ročním intervalu a naopak.

Na základě čistoty větrací jednotky můžeme usuzovat na čistotu vzduchotechnického rozvodu. Zjistíme-li, že je větrací jednotka více znečištěna, můžeme provést kontrolu potrubí pomocí revizních otvorů v rozdělovacích boxech, tvarovkách a dalších připojeních kamery. Rozdělovací boxy lze otevřít a snadno vysát či vyfíť. Propojovací potrubí odpojit a vyčistit.

Možné znečištění vzduchotechnického rozvodu.

Na přívodu čerstvého vzduchu do domu je na vstupu do větrací jednotky vždy filtr, který zachycuje prach a chrání tak nejen větrací jednotku, ale i přívodní stranu vzduchotechnického rozvodu. Tato část je pro nás nejdůležitější, neboť ta přivádí vzduch, který dýcháme. Pravidelnou údržbou a výměnou kvalitních filtrů jsme velmi lehce schopni udržet toto potrubí dlouhodobě ve velmi čistém stavu.

Pozn. čerstvý vzduch proudící přívodním potrubím do domu má v zimních měsících velmi nízkou vlhkost a neposkytuje tak příznivé podmínky pro rozvoj mikroorganismů.

Kde může dojít k určitému zanášení je potrubí, kterým je odtahován vzduch z domu. Toto zanášení je závislé na prašnosti v domě, kterou ovlivňuje například topení v krbu.

Bude docházet ke znečištění odsávacích ventilů či mřížek. Zde lze ventil snadno vyjmout a vyčistit. Pozor však na jeho nastavení a zaregulování vzduchotechnického rozvodu.

ŠTORC TZB s.r.o.
Křižíkova 1590, 256 01 Benešov, tel.: 317 724 910, e-mail: info@storc.cz

Vzduchotechnický rozvod
Air Excellent

ubbink
Řešení pro profesionály



Pravidelná výměna filtrů ovlivňuje nejen čistotu přiváděného vzduchu, ale i čistotu potrubí. Používáme pouze kvalitní a ověřené filtry.



Rozdělovací boxy Ubbink mají revizní otvory. Po jejich otevření se dostáváme do prostoru boxu.

Ohledně znečištění samotného rozvodu, z mnohaleté praxe se ukazuje, že hladký a antistatický rozvod Air Excellent může být znečištěn na odtahu ve tvarovce pod talířovým a cca metr potrubí za tvarovkou. Zde usazený prach lze snadno vyčistit pomocí vysavače a vhodného nástavce s kartáčem.

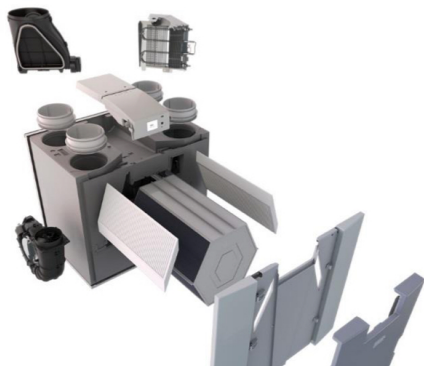
Pozn. někdy jsou do tvarovek na odtahu vkládány filtrační vložky, které mají zabránit usazování prachu. Jejich nevýhodou však je, že se vlivem jejich postupného zanášení zvyšuje jejich neprůchodnost a odpor. Tím dochází k porušení nastavení a vyvážení vzduchotechnického rozvodu, který pak dostatečně neplní svou funkci. V případě použití takovýchto vložek je nutná jejich častá kontrola a výměna.

Dalším místem pravidelné kontroly a případného čištění je sací mřížka do domu, kde se může usadit a zachytit různé chmýří z květů apod., které mohou zanést a zneprůchodnit sací mřížku. Mřížky rozvodu Air Excellent lze taktéž snadno otevřít a vyčistit.

Výše je popsána pravidelná údržba společně s tzv. malým čištěním vzduchotechniky, které společně zaručí dlouhodobou hygienu a funkčnost. V případě zjištění většího znečištění v celém rozvodu je možné přistoupit k velké údržbě, která vyžaduje již více vybavení, ale ta je u rozvodu Air Excellent proveditelná. Velké čištění potrubí se provádí například tak, kdy z jedné strany potrubí je napojen výkonný vysavač s filtrem a z druhé strany je do potrubí zasunuta tryska s rotujícími kartáči.

Každopádně vzduchotechnický rozvod musí být od samého začátku uzpůsoben takového údržbě. Kvalitní rozvod Air Excellent splňuje bezvýtku výše uvedené požadavky a bude uživatelům sloužit dlouhou řadu let.

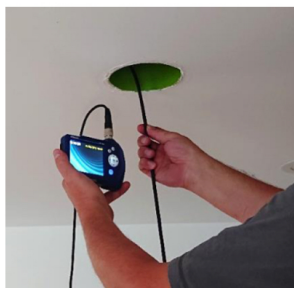
Není nutné se obávat hygieny a čistoty vzduchotechnického rozvodu, jestliže byly použity správné materiály a řešení, která jsou již řadu let k dispozici.



Nové větrací jednotky Brink Flair jsou velmi snadno rozebratelné, přístupné a čistitelné. Při jejich vývoji byly zohledněny desítky let zkušeností s předěšlými generacemi jednotek Brink.



Ventily Ubbink Haelix jsou velmi dobře uzpůsobeny pro údržbu a čištění. Mají snadno odnímatelný čelní kryt uchycený pomocí magnetů. Při čištění nedochází k porušení nastavení ventilu



Po sejmutí distribučního ventilu můžeme zkontrolovat čistotu tvarovky a potrubí.

Celý vzduchotechnický rozvod Air Excellent je vyroben z materiálů, které neuvolňují žádné škodliviny a pro jeho výrobu jsou použity pouze čisté prvogranuláty. Vnitřní povrch rozvodu je opatřen materiálem obsahující aditiva, která se běžně používají v materiálech pro potravinářství, jež dlouhodobě přicházejí do kontaktu s potravinami, jako jsou obaly na potraviny, vnitřní obložení ledniček apod. Povrch Air Excellent je antistatický a omezuje usazování prachu a současně vykazuje antimikrobiální vlastnosti. Výše uvedené vlastnosti jsou doloženy nezávislými certifikáty od uznávaných laboratoří TÜV-SÜD, ISEGA (potravinářství).




Udržitelný a čistitelný vzduchotechnický rozvod Air Excellent



Hygienická nezávadnost, funkčnost a vhodnost rozvodu Air Excellent pro rezidenční větrání je prokázána nejen nezávislými zkouškami u renomovaných laboratoří, ale i mnoha lety provozu.

Připojovací potrubí k větrací jednotce je odpojitelné a poskytuje možnost vstupu do VZT rozvodu.

Revizní otvory pro vstup do rozdělovacích boxů a do potrubí.



Vnitřní vrstva potrubí je hladká a opatřena hygienickou antimikrobiální a antistatickou vrstvou, která je čistitelná.

Nepřístupné potrubí pod sádkartonovými podhledy je zpevněno a čistitelného potrubí

Po sejmutí ventilu nebo mřížky je přístup do tvarovky a následně do potrubí.

